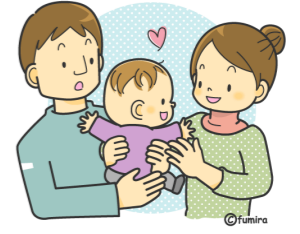




令和元年度 下半期おやこ健康カレンダー



★乳幼児の教室★

各教室に参加される際は、母子健康手帳をご持参ください。

教室名 対象者等	内容	対象 地域	会場	時間	曜日	10月	11月	12月	1月	2月	3月	申し込み 先
ツインズ教室 (要申し込み)	3歳までの双子以上のお子さん と多胎妊婦の方の教室です。	長崎市 全域	市役所別館地下1階 機能回復訓練室	10時～ 11時30分	木曜日	3	28			6		⑤
アレルギー 座談会	お子さんが食物アレルギーを持つ 方の情報交換の場です。		市役所別館地下1階 機能回復訓練室	10時～12時	火曜日	15	12	10	14	18	10	
卒乳教室 (要申し込み) 1歳前後	母子ともに無理なくできる卒乳 の方法について考えます。 (第1子)		市役所別館地下1階 機能回復訓練室	14時～ 15時30分	木曜日		21		16		26	
むし歯予防教室 (要申し込み) 7か月～ 1歳4か月未満	乳歯の時からむし歯予防を、 講話、実習を通して学びます。		市役所別館地下1階 機能回復訓練室	10時～ 11時30分	木曜日	24		26		27		⑥
			江平地区ふれあいセンター		火曜日		28		23		26	
			東部地区にっここセンター		火曜日					4		②
			香焼ひまわり		水曜日		27					③
			琴海南部文化センター		13時45分～ 15時30分	火曜日						3
三重地区市民センター	火曜日					3						
離乳食教室 (要申し込み) 4か月～ 9か月未満	大人の食事から離乳食へアレ ンジする方法を実習を通して学び ます。		江平地区ふれあいセンター	13時～15時	木曜日	24			30			⑤
			桜馬場地区ふれあいセンター		火曜日			12		5		
			東部地区にっここセンター		火曜日	8		3		4	②	
		健康づくりセンター(布巻町) (4か月～1歳まで)	10時～13時	月曜日	7		9	20		9	③	
		琴海南部文化センター	13時30分～ 16時	火曜日		26					④	
三重地区市民センター	金曜日					28						
離乳&幼児食教室 (要申し込み) 9か月～2歳未満	大人の食事から幼児食へアレ ンジする方法を実習を通して学び ます。	江平地区ふれあいセンター	13時～15時	木曜日				20			⑤	
		上長崎地区ふれあいセンター		火曜日		28						
		東部地区にっここセンター		火曜日		12				②		
		三重地区市民センター		火曜日	29					④		

<注意点>

- ・教室日程、会場につきましては、「広報ながさき」や長崎市の子育て応援情報サイト「イーカオ」でもご案内しております。
- ・日程、会場が変更となる場合もありますので、お申込みの際に必ずご確認ください。
- ・定員を超えた場合には抽選となる場合がありますので、詳しくは下記の問い合わせ先へご連絡ください。



★乳幼児健康診査★

- 4か月児健康診査(集団健診)
- 7か月児・10か月児健康診査(医療機関での個別健診)
母子健康手帳別冊に、受診票(無料)が綴じこんでありますので、必要事項を記入し、受診する医療機関に予約の上、受診してください。
- 1歳6か月児健康診査(集団健診)
- 3歳児健康診査(集団健診) ご案内はおおむね3歳6か月児に行っています。
※乳幼児健康診査は、お子様の年齢(月齢)、住所により受診日程と会場が異なるため、健診日程の約1か月前に、個別でご案内します。
ただし、一部の地域については、時期がずれることがあります。詳しくは、問い合わせ先にお尋ねください。

★問い合わせ先・申し込み先★

① 中央総合事務所	地域福祉課	健康支援係	(長崎市桜町6-3)	TEL: 095-829-1429
② 東総合事務所	地域福祉課	健康支援係	(長崎市田中町279-4)	TEL: 095-813-9001
③ 南総合事務所	地域福祉課	健康支援係	(長崎市布巻町111-1)	TEL: 095-892-1113
④ 北総合事務所	地域福祉課	健康支援係	(長崎市琴海村松町703-14)	TEL: 095-814-3400
⑤ あじさいコール				TEL: 095-822-8888
⑥ 長崎市口腔保健支援センター				TEL: 095-829-1436

