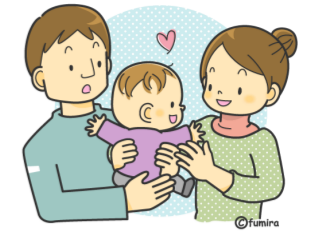




# 令和2年度 上半期おやこ健康カレンダー



## ★乳幼児の教室★

各教室に参加される際は、母子健康手帳をご持参ください。

教室名 対象者等	内容	対象 地域	会場	時間	曜日	4月	5月	6月	7月	8月	9月	申し込み 先		
ツインズ広場 (要申し込み)	3歳までの双子以上のお子さん と多胎妊婦の方の教室です。	長崎市 全域	市役所別館地下1階 機能回復訓練室	10時～ 11時30分	木曜日	9				6		⑤		
食物アレルギー 座談会	お子さんが食物アレルギーを持 つ方の情報交換の場です。		市役所別館地下1階 機能回復訓練室	10時～12時	火曜日	14	12	9	14	11	8			
むし歯予防教室 (要申し込み) 7か月～ 1歳4か月未満	乳歯の時からむし歯予防を、 講話、実習を通して学びます。		市役所別館地下1階 機能回復訓練室	10時～ 11時30分	木曜日			25		27		⑥		
			江平地区ふれあいセンター				28		16		24			
			東部地区にこにこセンター		火曜日		12						②	
			晴海台ふれあいセンター		火曜日	28							③	
			南部市民センター		水曜日								30	③
			琴海南部文化センター		13時45分～ 15時30分	火曜日							1	④
			三重地区市民センター			火曜日			2					
離乳食教室 (要申し込み) 4か月～ 9か月未満	大人の食事から離乳食へアレ ンジする方法を実習を通して学び ます。		江平地区ふれあいセンター	13時～15時	木曜日				30			⑤		
			桜馬場地区ふれあいセンター			16		25			24			
			北公民館		金曜日		15							
			東部地区にこにこセンター		火曜日	21		9		4		②		
			健康づくりセンター（布巻町） （4か月～1歳まで）		10時～13時	月曜日	13		8	13		14	③	
			琴海南部文化センター		13時30分～ 16時	金曜日		29					④	
三重地区市民センター	火曜日						25							
離乳&幼児食教室 (要申し込み) 9か月～2歳未満	大人の食事から幼児食へアレ ンジする方法を実習を通して学び ます。		江平地区ふれあいセンター	13時～15時	木曜日		21					⑤		
			上長崎地区ふれあいセンター							20				
			東部地区にこにこセンター		火曜日		26					②		
			三重地区市民センター		13時30分～ 16時	火曜日						29	④	

### <注意点>

- ・教室日程、会場につきましては、「広報ながさき」や長崎市の子育て応援情報サイト「イーカオ」でもご案内しております。
- ・日程、会場が変更となる場合もありますので、お申込みの際に必ずご確認ください。
- ・定員を超えた場合には抽選となる場合がありますので、詳しくは下記の問い合わせ先へご連絡ください。



## ★乳幼児健康診査★

- 4か月児健康診査（集団健診）
- 7か月児・10か月児健康診査（医療機関での個別健診）  
母子健康手帳別冊に、受診票（無料）が綴じこんでありますので、必要事項を記入し、受診する医療機関に予約の上、受診してください。
- 1歳6か月児健康診査（集団健診）
- 3歳児健康診査（集団健診） ご案内はおおむね3歳6か月児に行っています。  
※乳幼児健康診査は、お子様の年齢（月齢）、住所により受診日程と会場が異なるため、健診日程の約1か月前に、個別でご案内します。  
ただし、一部の地域については、時期がずれることがあります。詳しくは、問い合わせ先にお尋ねください。

## ★問い合わせ先・申し込み先★

① 中央総合事務所	地域福祉課	健康支援係	（長崎市桜町6-3）	TEL: 095-829-1429
② 東総合事務所	地域福祉課	健康支援係	（長崎市田中町279-4）	TEL: 095-813-9001
③ 南総合事務所	地域福祉課	健康支援係	（長崎市布巻町111-1）	TEL: 095-892-1113
④ 北総合事務所	地域福祉課	健康支援係	（長崎市琴海村松町703-14）	TEL: 095-814-3400
⑤ あじさいコール				TEL: 095-822-8888
⑥ 長崎市口腔保健支援センター				TEL: 095-829-1436

