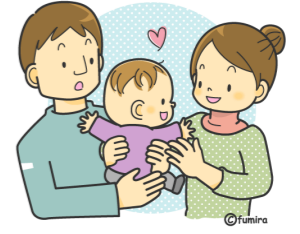




# 令和2年度 下半期おやこ健康カレンダー



## ★乳幼児の教室★

各教室に参加される際は、母子健康手帳をご持参ください。

教室名 対象者等	内容	対象 地域	会場	時間	曜日	10月	11月	12月	1月	2月	3月	申し込み 先
ツインズ広場 (要申し込み)	3歳までの双子以上のお子さん と多胎妊婦の方の教室です。	長崎市 全域	市役所別館地下1階 機能回復訓練室	10時～ 11時30分	木曜日	1		3		18		⑤
食物アレルギー 座談会	お子さんが食物アレルギーを持 つ方の情報交換の場です。		市役所別館地下1階 機能回復訓練室	10時～12時	火曜日	13	10	8	12	9	9	
むし歯予防教室 (要申し込み) 7か月～ 1歳4か月未満	乳歯の時からむし歯予防を、 講話、実習を通して学びます。		市役所別館地下1階 機能回復訓練室	10時～ 11時30分	木曜日	22		24		25		⑥
			江平地区ふれあいセンター			19		28				
			香焼ひまわり	13時45分～ 15時30分	水曜日				28			③
			琴海南部文化センター		火曜日						2	④
三重地区市民センター	火曜日				1							
離乳食教室 (要申し込み) 4か月～ 9か月未満	大人の食事から離乳食へアレ ンジする方法を実習を通して学び ます。		江平地区ふれあいセンター	13時～15時	木曜日	22		17			11	⑤
			桜馬場地区ふれあいセンター			19		28				
			東部地区にこここセンター		火曜日	6		8		9		②
			健康づくりセンター（布巻町） （4か月～1歳まで）	10時～13時	月曜日	12		14	18		8	③
			琴海南部文化センター	13時30分～ 16時	金曜日		27					④
三重地区市民センター	火曜日						16					
離乳&幼児食教室 (要申し込み) 9か月～2歳未満	大人の食事から幼児食へアレ ンジする方法を実習を通して学び ます。		江平地区ふれあいセンター	13時～15時	木曜日		26					⑤
			上長崎地区ふれあいセンター						25			
		東部地区にこここセンター	火曜日			10					②	

### <注意点>

- ・教室日程、会場につきましては、「広報ながさき」や長崎市の子育て応援情報サイト「イーカオ」でもご案内しております。
- ・日程、会場が変更となる場合もありますので、お申込みの際に必ずご確認ください。
- ・定員を超えた場合には抽選となる場合がありますので、詳しくは下記の問い合わせ先へご連絡ください。



## ★乳幼児健康診査★

- 4か月児健康診査（集団健診）
- 7か月児・10か月児健康診査（医療機関での個別健診）  
母子健康手帳別冊に、受診票（無料）が綴じこんでありますので、必要事項を記入し、受診する医療機関に予約の上、受診してください。
- 1歳6か月児健康診査（集団健診）
- 3歳児健康診査（集団健診） ご案内はおおむね3歳6か月児に行っています。  
※乳幼児健康診査は、お子様の年齢（月齢）、住所により受診日程と会場が異なるため、健診日程の約1か月前に、個別でご案内します。  
ただし、一部の地域については、時期がずれることがあります。詳しくは、問い合わせ先にお尋ねください。

## ★問い合わせ先・申し込み先★

① 中央総合事務所	地域福祉課	健康支援係	（長崎市桜町6-3）	TEL: 095-829-1429
② 東総合事務所	地域福祉課	健康支援係	（長崎市田中町279-4）	TEL: 095-813-9001
③ 南総合事務所	地域福祉課	健康支援係	（長崎市布巻町111-1）	TEL: 095-892-1113
④ 北総合事務所	地域福祉課	健康支援係	（長崎市琴海村松町703-14）	TEL: 095-814-3400
⑤ あじさいコール				TEL: 095-822-8888
⑥ 長崎市口腔保健支援センター				TEL: 095-829-1436

