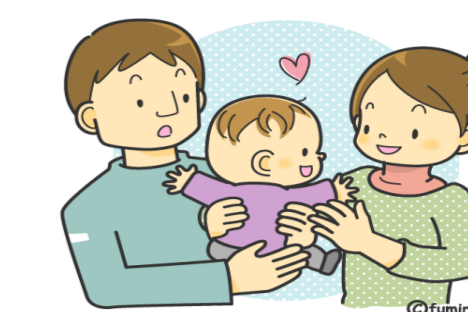




令和6年度 おやこ健康カレンダー



各教室に参加される際は、母子健康手帳をご持参ください。

★乳幼児の教室★

教室名 対象者	内容	対象地域	会場	時間	曜日	4月	5月	6月	7月	8月	9月	10月	11月	12月	1月	2月	3月	申し込み先			
ツイズ広場	【要申し込み】 4歳までの双子以上のお子さん と多胎妊婦の方の情報交換・ 交流の場です。	長崎市 全域	市役所2階こども健康室 東総合事務所	10時30分～11時45分	それぞれ 異なる				9 東			20 市役所		11 東				市役所:① 東:②			
ツイズ フェスティバル			長崎市科学館	10時～12時	日			23											①		
食物アレルギー 座談会			市役所 2階 こども健康室	10時～11時30分	火または 水	9	14		24 (水)		10	29		3	21		11			①	
むし歯予防教室	【要申し込み】 乳歯の時からむし歯予防 を、講話、実習を通して学び ます。	長崎市 全域	市役所 2階 こども健康室	10時～11時30分	水				10			9				12		⑥			
			深堀AB自治会集会所	10時～11時30分	水							20							③		
			健康づくりセンター(布巻町)	10時～11時30分	火					27											
			琴海南部文化センター	10時～11時30分	火						10								4	④	
			三重地区市民センター					4				3									
			離乳食教室 4か月～ 9か月未満	【要申し込み】 大人の食事から離乳食へア レンジする方法を実習を通し て学びます。	長崎市 全域	桜馬場地区ふれあいセンター	13時00分～15時00分	木 (6月、9 月、12月 のみ水)	25			11		25 (水)		14		23			⑤
						浦上駅前ふれあいセンター			6月、9月、12月のみ 10:30-11:45				22		17		18 (水)			13	
北公民館						5 (水)															
東部地区にこにこセンター	13時～15時	火				23		11		6		8		10		4			②		
健康づくりセンター(布巻町) (4か月～1歳まで)	10時～12時30分	月					13		8		9		11		20		10		③		
琴海南部文化センター	13時30分～15時30分	火 (2月のみ 水)						21						26						④	
三重地区市民センター										20						26 (水)					
離乳&幼児食教室 9か月～2歳未満	【要申し込み】 大人の食事から幼児食へア レンジする方法を実習を通し て学びます。	長崎市 全域	上長崎地区ふれあいセンター	13時～15時00分	木										20			⑤			
			浦上駅前ふれあいセンター				23														
			東部地区にこにこセンター	13時～15時	火		14						12					②			
			三重地区市民センター	13時30分～15時30分	火								1					④			

<注意点>

- ・教室日程、会場につきましては、「広報ながさき」や長崎市の子育て応援情報サイト「イーカオ」でもご案内しております。
- ・日程、会場が変更となる場合もありますので、お申込みの際に必ずご確認ください。
- ・定員を超えた場合には抽選となる場合がありますので、詳しくは下記の問い合わせ先へご連絡ください。

★乳幼児健康診査★

- 4か月児健康診査(集団健診)
- 7か月児・10か月児健康診査(医療機関での個別健診)
母子健康手帳別冊に、受診票(無料)が綴じこんでありますので、必要事項を記入し、受診する医療機関に予約の上、受診してください。
- 1歳6か月児健康診査(集団健診)
- 3歳児健康診査(集団健診) ご案内はおおむね3歳6か月児に行っています。
※乳幼児健康診査は、お子様の年齢(月齢)、住所により受診日程と会場が異なるため、健診日程の約1か月前に、個別でご案内します。ただし、一部の地域については、時期がずれることがあります。
詳しくは、問い合わせ先にお尋ねください。



★問い合わせ先・申し込み先★

- ① 長崎市電子申請サービスまたは中央総合事務所 地域福祉課 健康支援係 (長崎市魚の町4番1号) TEL: 095-829-1429
- ② 長崎市電子申請サービスまたは 東総合事務所 地域福祉課 健康支援係 (長崎市矢上町8-21) TEL: 095-813-9001
- ③ 長崎市電子申請サービスまたは 南総合事務所 地域福祉課 健康支援係 (長崎市布巻町111-1) TEL: 095-892-1113
- ④ 長崎市電子申請サービスまたは 北総合事務所 地域福祉課 健康支援係 (長崎市琴海村松町703-14) TEL: 095-814-3400
- ⑤ あじさいコール TEL: 095-822-8888
- ⑥ 長崎市口腔保健支援センター TEL: 095-829-1436



長崎市電子申請
システムはこちら