



認可保育所は児童福祉法に基づく施設です。就労などのため家庭で保育ができないなど保育の必要な理由がある場合に入所できます。仕事をもつ保護者などのために、0歳から小学校就学前までの子どもの保育を行い、子育てと保護者の就労のお手伝いをします。

## 1 入園するには

認可保育所への入所を希望する場合は、幼児課・各地域センターにお申し込みをしていただく必要があります。入所を希望する時期によって受付期限がありますのでご注意ください。

対 象	保護者の就労や病気等のために、家庭で保育できない0歳から小学校就学前児童 （「保育が必要な事由」に該当する必要があります。P19「保育が必要な事由」をご確認ください。）
手 続 ぎ	幼児課・各地域センターにお申し込み
問 い 合 せ	幼児課・保育係 ☎095-829-1142

### ※注意 ～保育の利用申込みには受付期限があります！～

令和6年1月までの入所希望 … 希望月の前月10日まで  
 令和6年2～4月の入所希望 … 令和5年12月10日まで（4月希望のみ11月ごろから受付開始）  
 令和6年5月以降の入所希望 … 希望月の前月10日まで  
 ※令和6年2月以降の入所希望の受付期限は予定です。

## 2 保育料（利用者負担）について

入所児童の年齢及び世帯の市民税所得割課税額等に応じて市が定めた保育料となります。  
（P20「保育料（利用者負担）」の3号認定部分をご確認ください。）

問い合わせ 幼児課・保育係 ☎095-829-1142

## 3 延長保育について

支給認定区分を超える保育が必要となった場合に、通常保育とは別に保育します。通常保育とは別料金となり、各施設で設定しています。

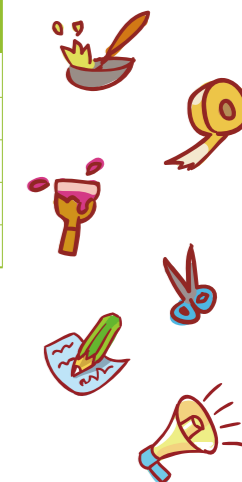
## 4 施設一覧

（令和5年4月現在）

### 市 立

地区	保育所名	所在地	電話番号	開所時間	定員	送迎バス
中央	伊良林保育所	中川1丁目11-17	095-823-3366	7:15～19:00	120	
	中央保育所	諏訪町9-22	095-821-6736		140	
	緑ヶ丘保育所	館内町5-24	095-822-9351		120	
	仁田保育所	稲田町12-22	095-822-7045		90	
北部	大手保育所	大手1丁目2-5	095-845-0650	7:15～19:00	80	

※送迎バスはコースや児童の年齢等で利用できない場合があります。



スマートフォンでの  
確認はコチラ▶



## 4 施設一覧

※1 新制度に移行している幼稚園です。利用手続き等については、19～20ページをご覧ください。  
※2 △は相談に応じます。

（令和5年4月現在）

### 市 立

地区	幼稚園名	所在地	電話番号	定員	開園時間	3歳児 保育	預かり 保育	障害児 保育	園庭 開放
南2	高島幼稚園（※1）	高島町2709番地11	095-896-2075	40	8:00～12:00	○	○	△	△

### 国 立

地区	施設名	所在地	電話番号	定員	開園時間	3歳児 保育	預かり 保育	障害児 保育	園庭 開放
北部	長崎大学教育学部附属幼稚園	文教町4番23号	095-819-2288	96	9:00～13:30	○			○

### 私 立

地区	施設名	所在地	電話番号	定員	開園時間	3歳児 保育	預かり 保育	障害児 保育	園庭 開放
中央	長崎女子短期大学附属幼稚園	弥生町19番2号	095-823-7981	245	10:00～14:00	○	○	○	○
	諏訪幼稚園（※1）	上西山町18番1号	095-824-7583	75	9:00～15:00	○	○	○	○
東部	日見幼稚園（※1）	網場町432番地	095-839-4510	45	9:00～14:30	○	○	△	△
	あやめ東幼稚園（※1）	戸石町1476番地13	095-830-1900	35	10:00～14:30	○	○	△	○
西部1	くるみ西幼稚園（※1）	大浜町298番地	095-865-1364	105	9:00～14:00	○	○	△	○
北部	滑石中央幼稚園（※1）	滑石4丁目1396番地42	095-856-2031	75	10:00～14:00	○	○		○
	住吉幼稚園	千歳町15番19号	095-844-1760	140	9:00～14:00	○	○	△	○
	大園幼稚園（※1）	滑石6丁目13番7号	095-856-2807	60	10:00～14:00	○	○	△	○
	くるみ北幼稚園（※1）	横尾4丁目1番30号	095-857-5923	210	9:00～14:00	○	○	△	○
	みやま幼稚園（※1）	滑石3丁目19番50号	095-856-2889	100	7:30～15:00	○	○	○	○
南部1	小ヶ倉幼稚園（※1）	小ヶ倉町1丁目570番地1	095-878-7656	25	9:00～14:30	○	○	△	○
南部2	深堀純心幼稚園（※1）	深堀町5丁目291番地	095-871-3426	75	9:00～14:30	○	○	○	○
	おおとり幼稚園	深堀町1丁目293番地5	095-871-1775	240	9:00～15:00	○	○	△	○

スマートフォンでの  
マップ検索はコチラ▶

